

RAPPORT RESPONSABILITÉ SOCIÉTALE D'ENTREPRISE

2023



LVMH

LA PLV INNOVANTE ET RESPONSABLE



QUESTIONS À LOÏC SCHOUTTETEN

Dirigeant de LVH
Façonnage & Numérique

LVH est aujourd'hui un acteur engagé en matière de développement durable et reconnu pour cela. Qu'est-ce qui vous motive en ce sens ?

Nous ne pouvons ignorer les enjeux climatiques actuels et devons donner la priorité à l'invention d'un futur désirable et soutenable pour la prochaine décennie. L'urgence nous impose d'imaginer, de concevoir et de mettre en œuvre des solutions capables de résoudre la dissonance entre effondrement écologique et priorités économiques. Notre rapport RSE 2022 nous a permis de faire un état des lieux de nos pratiques, de conscientiser ce que nous faisons déjà et structurer notre démarche.

Ce rapport 2024 porte et met en lumière les fruits des nouvelles actions entreprises. Nous pouvons être fiers du chemin parcouru en 2 ans. Nous devons aller encore plus loin, les transformations ne pourront pas être timides.

Comment expliquez-vous cette dynamique autour du développement durable chez LVH ?

Elle est portée par des collaborateurs passionnés qui ne peuvent se résoudre à faire comme avant. Le sens des responsabilités est très présent chez chacun. Par ailleurs, l'attachement au produit est très fort, et c'est justement parce qu'il y a de l'attachement et un énorme savoir-faire pour le produit, que chacun porte cette envie de le rendre encore plus désirable sur le long terme.

Quelle est votre feuille de route pour les 2 ans à venir ?

Vous la trouverez en fin de rapport, elle est à la fois réaliste et ambitieuse. Elle est portée par une équipe pluridisciplinaire pour avoir des résultats à la hauteur des ambitions posées.

Quels sont vos défis pour y parvenir ?

Le quotidien ne doit pas nous écarter du chemin tracé, et nous devons rester en éveil permanent pour continuer à être un acteur d'innovation en matière de développement durable.

SOMMAIRE

04 > 05	NOTRE HISTOIRE • NOS CHIFFRES CLÉS
06 > 07	NOTRE PROCESS DE PRODUCTION
08 > 09	NOTRE DÉMARCHÉ RSE :
10 > 14	> GOUVERNANCE
15 > 19	> SOCIALE
20 > 22	> SOCIÉTALE
23 > 26	> ENVIRONNEMENTALE
27 > 29	> ÉCONOMIQUE
30 > 31	ET DEMAIN



LVH est reconnue comme une entreprise fiable et sérieuse par ses partenaires.

Fondée en 2002 à Calais, cela fait maintenant plus de 20 ans que nous servons nos clients avec l'ambition de comprendre et d'accompagner leur projet de PLV et d'ILV.

Nous nous plions en 4 pour mettre en volume les idées qui nous sont partagées.

Et nous sommes engagés à transformer vos rêves et vos idées en minimisant leurs impacts sur notre planète.

NOTRE HISTOIRE



NOS CHIFFRES



10 POPAÏ AWARDS gagnés avec nos réalisations



100% de carton FSC® Mixte Credit



10 M€ de chiffre d'affaires en 2023



57 collaborateurs dont **13** embauches depuis 2022



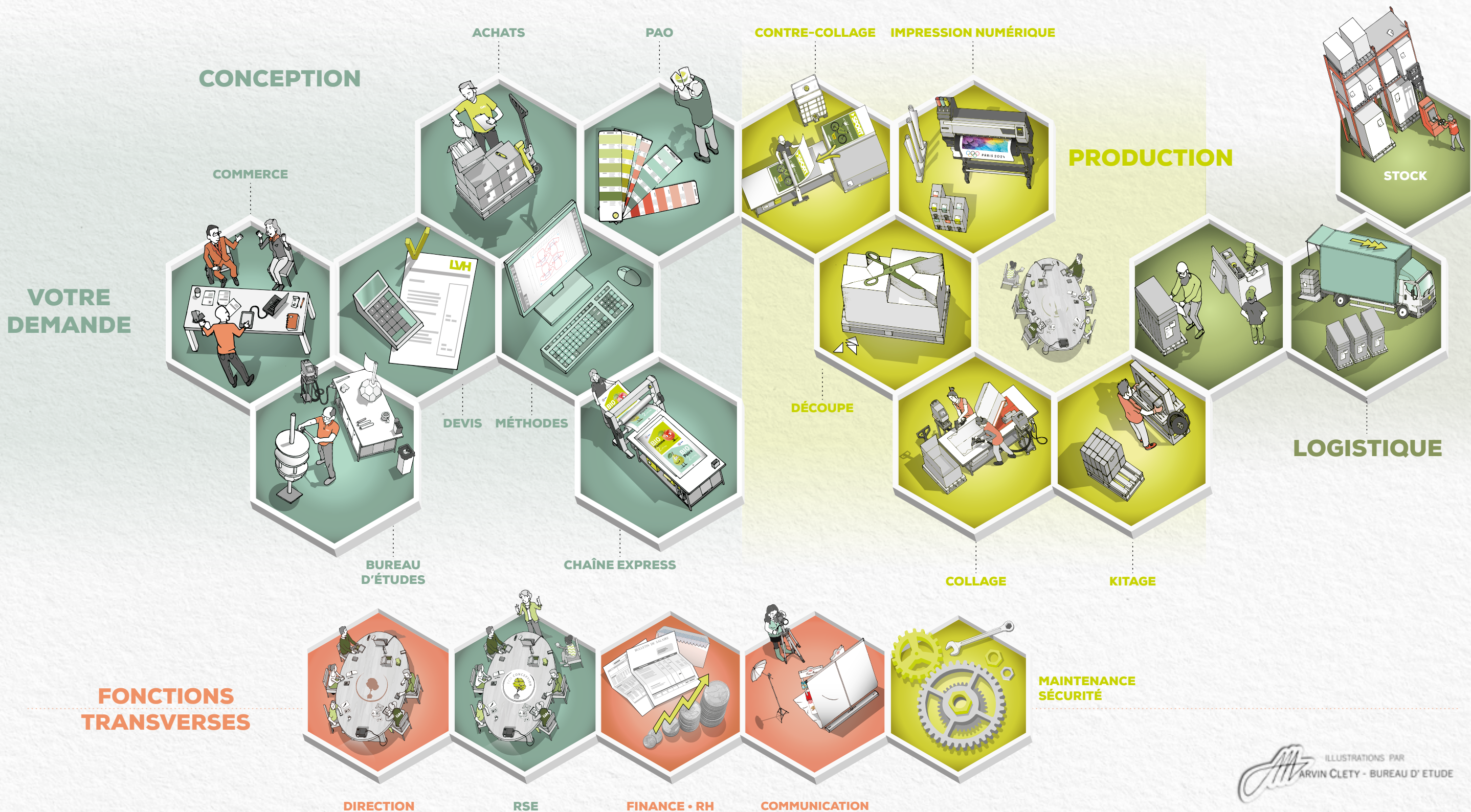
Femmes : **32,7%**
Hommes : **67,3%**



+ de 20 ans d'expérience
+ de 400 clients



NOTRE PROCESS DE PRODUCTION



ILLUSTRATIONS PAR
ARVIN CLETY - BUREAU D'ETUDE

NOTRE DÉMARCHE RSE

ACTIONS
#4 Environnementales

ACTIONS
#1 Gouvernance

ACTIONS
#2 Sociales

ACTIONS
#5 Economiques

ACTIONS
#3 Sociétales

Développement

2023

croissance durable



NOTRE DÉMARCHE LIÉE À LA GOUVERNANCE

Le focus au cours de 2022/2023 s'est orienté vers la formalisation des instances de partage d'information, de prise de décision et d'échange.

Cette démarche vise à instaurer une structure plus claire dans les processus liés à la communication, à la prise de décision et à la collaboration. Elle souligne l'importance de clarifier les rôles et responsabilités des parties prenantes et de créer des canaux de communication efficaces. Cette tendance à la formalisation trouve son essence dans la recherche d'une amélioration de l'efficacité opérationnelle.

LA GOUVERNANCE LVH

	QUOTIDIEN	SEMAINE	MOIS	TRIMESTRE	SEMESTRE 1	SEMESTRE 2	ANNÉE
DIRECTION		COPIL		CSE			
ADMINISTRATIF							
COMMERCE		POINT					
DEVIS	POINT DOSSIERS						
BUREAU D'ÉTUDES							
PAO							
MÉTHODES	POINT PRÉ-PROD						
ACHATS		POINT PROD					
COORDINATION PROD		PRÉSENTATION DOSSIERS S+1					
RESPONSABLES DE SECTEUR	POINT ÉQUIPE		POINT D'ACTU - LUNDI MATIN				
ÉQUIPES DE PRODUCTION							
LOGISTIQUE	Points avec la coordination et les responsables de secteurs						
CELLULE INNOVATION	DÉVELOPPEMENT DE PROJETS						
GROUPES DE TRAVAIL	AMÉLIORATION CONTINUE (voir page 13)						



Prise de décision & infos



Partage d'infos & échanges



Convivialité



Point sécurité



Point RSE

ACTION #1 FORMALISER, SUIVRE ET COMMUNIQUER LES INDICATEURS



Afin d'évaluer la performance de l'entreprise, LVH a fait évoluer son processus de pilotage en formalisant et regroupant tous ses indicateurs dans les domaines des ressources humaines, des finances, de la responsabilité sociétale des entreprises (RSE) et de la production dans un même outil.

Dans le but de favoriser la communication avec toutes les parties prenantes, les indicateurs spécifiques à chaque service sont partagés lors des réunions du lundi matin, tandis que les indicateurs mensuels sont suivis en Copil. Ainsi, à compter de janvier 2024, une réunion trimestrielle des résultats sera organisée, rassemblant l'ensemble des collaborateurs.

Cette méthode vise à intensifier le suivi des performances et à encourager l'implication de l'ensemble des parties prenantes au sein de l'organisation.

ACTION #2 EVOLUTION DE L'ORGANISATION INTERNE

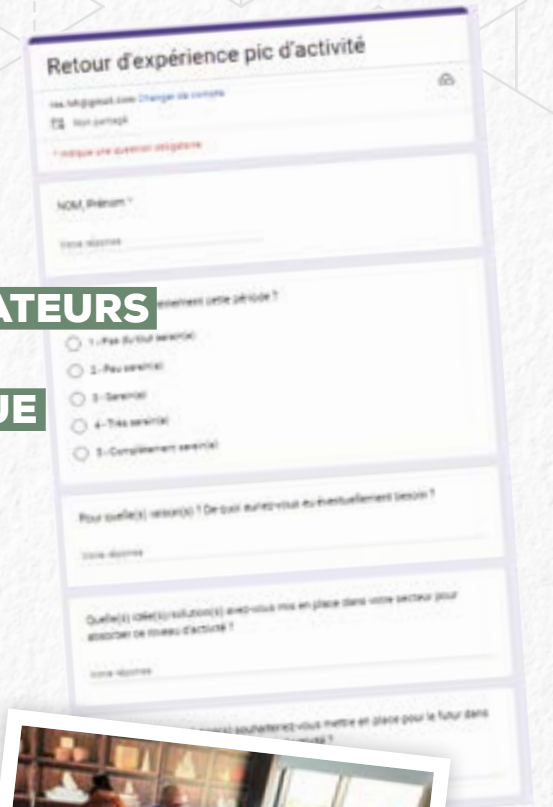


L'évolution de l'organisation de notre entreprise a été guidée par une vision renouvelée, influencée par des éléments tels que la pandémie de COVID-19, le besoin croissant d'innovation, et une attention accrue à la responsabilité sociétale des entreprises. La direction a eu la volonté d'instaurer une approche plus transversale et collaborative, tout en favorisant un management de proximité.

L'objectif de ces évolutions organisationnelles est de créer un environnement propice à l'innovation, où chaque membre de l'entreprise contribue activement à la réussite de l'ensemble.

Cette évolution ne se limite pas seulement à une réorganisation structurelle, mais vise également à façonner une culture d'entreprise dynamique et axée sur l'apprentissage continu.

ACTION #3 INTÉGRER LES COLLABORATEURS DANS UNE DÉMARCHE D'AMÉLIORATION CONTINUE



LVH favorise l'autonomie des collaborateurs en les invitant à jouer un rôle actif dans l'entreprise. Elle encourage une approche collaborative où les employés s'approprient les sujets, travaillent ensemble pour coconstruire, et contribuent en proposant des solutions d'amélioration.

Dans cette idée, suite à un pic d'activité inédit quant à sa durée, la direction a souhaité capitaliser sur cette période pour en ressortir des pistes d'amélioration pour les prochaines fois. Ainsi, elle a adressé un questionnaire à l'ensemble des collaborateurs pour identifier les forces et les points à améliorer. Les résultats ont été analysés, conduisant à la création de 7 groupes de travail. Chacun de ces groupes est composé de collaborateurs de différents services qui travaillent pour co-construire des solutions visant à améliorer les aspects identifiés.



“ Les groupes de travail nous permettent de fédérer les collaborateurs sur un projet commun pour une meilleure organisation de travail lors de pics d'activité. Travail collectif qui responsabilise chacun et nous permet d'avancer pas à pas au quotidien en favorisant l'écoute et l'échange entre tous. Il encourage les initiatives à chaque nouvelle avancée. Et permet à chacun d'apporter sa pierre à l'édifice dans le partage d'idées et d'expériences. Marie, deviseur chez LVH

“ Les groupes de travail ont permis de remettre certaines procédures oubliées en place. Le groupe nous permet d'échanger et de trouver des points d'amélioration inter-services. On se pose, on réfléchit, on échange et ça avance ! Stéphane, responsable bureau d'études chez LVH



ACTION #4 PARTAGER DE L'INFORMATION

Le groupe de travail communication a souhaité répondre au besoin de partage d'information exprimé par les collaborateurs en créant une newsletter. Celle-ci a vocation à relater ce qui a été vécu les mois précédents et à mettre en lumière les événements à venir.



ACTION #5 ÉVALUER NOTRE PERFORMANCE RSE

Suite aux différentes actions menées en matière de Responsabilité Sociétale des Entreprises, notre volonté a été de procéder à une évaluation approfondie afin d'identifier nos points forts et nos axes d'amélioration.

Dans cette optique, notre choix s'est orienté vers la certification Ecovadis qui couvre l'intégralité des aspects de la RSE. Cette démarche reflète notre volonté de mesurer notre impact social et environnemental de manière complète, tout en mettant en lumière notre engagement envers une performance durable.

Notre première certification, obtenue en janvier 2023, a constitué une étape importante nous permettant d'élaborer un plan d'action stratégique. Nous serons réévalués en 2024 afin de consolider et de formaliser les progrès que nous aurons accomplis. Cette démarche témoigne de notre engagement constant envers l'évolution positive de nos pratiques et de notre volonté de démontrer de manière tangible notre contribution aux enjeux de développement durable.



NOTRE DÉMARCHE SOCIALE

Trouver sa place dans l'organisation est une démarche personnelle et collective.

Cela implique de comprendre les valeurs de l'entreprise, de s'y intégrer tout en restant adaptable face aux changements.



ACTION #6 AMÉLIORATION CONTINUE DU PROCESSUS D'INTÉGRATION

Chaque nouvelle personne embauchée bénéficie d'une semaine d'intégration pour explorer tous les aspects de notre activité. Durant cette semaine, elles découvrent les différents secteurs et font connaissance avec leurs collègues. Cette démarche facilite leur adaptation, renforce la compréhension globale de notre organisation et la convivialité.

“ Maintenant que j'ai découvert ce processus d'intégration, je trouve que toutes les entreprises devraient le faire. Au début, ça fait peur de se retrouver confrontée à tout le monde d'un coup étant nouvelle, mais je trouve cette semaine essentielle. Elle a grandement favorisé mon intégration qui a été de ce fait rapide. J'ai pu découvrir les différents secteurs et surtout comprendre les étapes du processus de fabrication de PLV qui étaient totalement inconnues pour moi. Mais j'ai surtout découvert chaque personne humainement ce qui est très important pour moi.

Je remercie les personnes qui m'ont bien accueilli !
Chloé, chargée marketing communication



Chloé

Exemple de parcours d'intégration d'un alternant



Oscar, alternant commerce

“ On ne pense pas en regardant une PLV qu'il y a autant d'étapes derrière ces dernières !

“ La réunion du lundi matin permet un temps d'échange avec tous les secteurs de l'entreprise.

“ Participer m'a permis de rencontrer les collaborateurs et de découvrir le métier et les produits.



ACTION #7 RECRUTEMENT ET MOBILITÉ

Notre croissance ouvre des perspectives d'évolution interne pour nos collaborateurs. Qu'il s'agisse d'un changement de service ou d'une évolution des responsabilités. Nous croyons en la croissance professionnelle de nos collaborateurs et mettons en place les moyens nécessaires pour les soutenir dans leur parcours, les aidant ainsi à atteindre de nouveaux horizons au sein de l'entreprise.

Nous sommes fiers de noter que 21% de nos collaborateurs ont connu une évolution interne ces 6 derniers mois, démontrant ainsi le succès de cette démarche. Cela témoigne de notre engagement envers le développement continu de nos équipes et de la création d'un environnement propice à l'épanouissement professionnel.

Répartition des évolutions internes chez LVH au cours des 6 derniers mois



François

“ Cette évolution au sein de l'entreprise fait suite à une longue période d'intérim pendant laquelle j'ai eu l'occasion de travailler dans différents secteurs de l'entreprise. Ce qui m'a permis de voir et comprendre ce que fait LVH. J'ai ensuite signé un CDI en tant que responsable du secteur kitage.

J'ai beaucoup aimé ce rôle, pas tous les jours facile, car entouré d'une très bonne équipe et aidé par les autres chefs de secteurs. Et je suis maintenant à la logistique. C'est un métier totalement différent. J'ai eu la chance de prendre le poste dans une période assez calme ce qui m'a permis de prendre mes marques en douceur, et le plaisir d'être formé par Manue qui est très pédagogue et professionnelle.

Ce changement de poste m'apporte de nouveaux challenges que je suis prêt à relever.

François, gestionnaire logistique

“ Je suis chez LVH depuis 2007 et j'ai eu la chance d'évoluer au sein de plusieurs postes dans la société. Ma dernière évolution a été pour devenir coordinatrice, ce poste me permet de travailler avec l'ensemble des secteurs de l'entreprise mais aussi d'être en relation directe avec les clients.

C'est une réelle chance d'avoir pu évoluer professionnellement et personnellement dans cette entreprise où les personnes et l'activité me tiennent à cœur. Il s'agit aussi pour moi d'une reconnaissance de la part de Loïc pour mon investissement depuis toutes ces années.

Mélanie, coordinatrice relation clients



Mélanie

ACTION CÉLÉBRER

#8

Pour favoriser et développer la convivialité, nous marquons les temps forts durant l'année.



LVH FÊTE SES 20 ANS

A l'occasion de son 20ème anniversaire, LVH a organisé une journée spéciale pour ses collaborateurs alliant rire, créativité, jeu d'équipe, convivialité et partage.

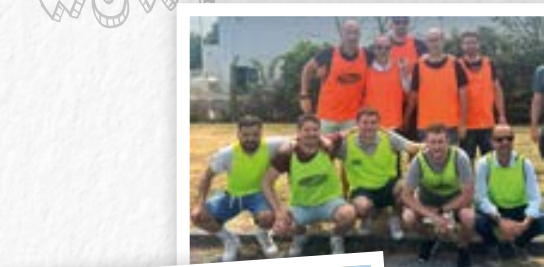


LA RACLETTE DE NOËL

Un vendredi de Décembre 2023... la "Raclette de Noël" a été organisée par une équipe de collaborateurs pour réunir l'ensemble des services !



PETIT DÉJEUNER DE NOËL

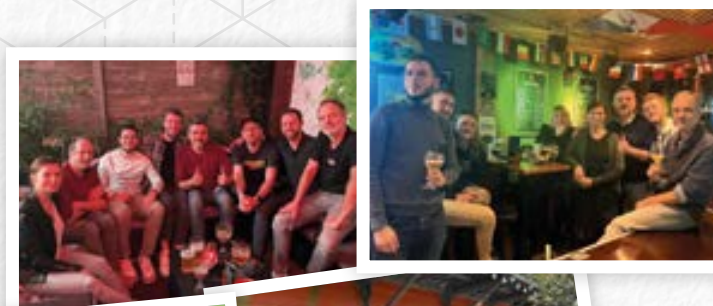


HAPPY



BARBECUE ESTIVAL

Chaque année un barbecue est organisé par les collaborateurs pour se retrouver avant les vacances dans une ambiance festive.



AFTERWORK

Afin de découvrir ses collègues dans un autre environnement chaque mois un afterwork est organisé pour et par les collaborateurs de l'entreprise depuis Octobre 2022.



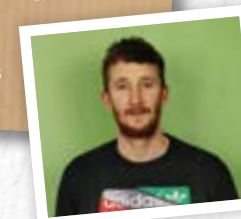
“ C'est un moment de détente où j'apprécie discuter avec les collègues et apprendre à mieux les connaître car c'est parfois difficile sur le temps de travail. Ça crée des affinités, j'y ai découvert de belles personnalités. On s'y retrouve détendu, ouvert à la discussion et à partager un moment convivial (autour de quelques verres...). Ça permet également de se retrouver entre les différents services et de comprendre le point de vue de chacun.”
Stéphanie, comptable

“ Ce sont des moments d'échange intéressants qui permettent de mieux connaître ses collègues de travail notamment ceux que l'on côtoie moins au quotidien.

On sort du contexte d'entreprise et les échanges sont donc plus axés sur l'individu et la personne.

Cela permet de discuter sur d'autres sujets extra-professionnels et d'amener un plus dans les relations entre tous ce qui amène un effet bénéfique sur l'entreprise.

Romain, technicien méthodes



ACTION SENSIBILISER ET FORMER

#9



Pour Agir, il faut comprendre.

La fresque du Climat permet à chacun de comprendre le fonctionnement, l'ampleur et la complexité des enjeux liés aux dérèglements climatiques.

2 collaborateurs ont été formés pour pouvoir déployer en interne auprès des équipes les ateliers Fresque du Climat. Le 1^{er} groupe a démarré en mai 2023, les retours sont positifs et permettent d'associer les collaborateurs à la vision de développement durable de LVH.

L'objectif : 100% des collaborateurs volontaires formés à la fin du 1^{er} semestre 2024.

3

NOTRE DÉMARCHE SOCIÉTALE

Dans l'optique de renforcer notre impact, nous nous sommes engagés à multiplier les interactions avec notre écosystème sur notre territoire, créant ainsi un environnement propice à l'innovation et à la collaboration.

ACTION #10 FORMER & ACCOMPAGNER LES ALTERNANTS DU TERRITOIRE

4 APPRENTIS
DEPUIS 2022



Chloé et Mathilde
Job dating à Gravelines

15 STAGIAIRES
DEPUIS 2022

LVH veut être un lieu d'accueil pour les étudiants du territoire, c'est pourquoi nous accueillons des stagiaires du lycée aux études supérieures et recrutons tous les ans des apprentis.

Nous collaborons étroitement avec les lycées locaux et participons aux job dating sur la Côte d'Opale pour rencontrer de nouveaux talents. Au-delà du simple recrutement : nous souhaitons contribuer à l'insertion des jeunes dans le monde professionnel.

ACTION #11 GRANDIR AVEC NOTRE ÉCOSYSTÈME

La direction a souhaité, dès que les conditions sanitaires l'ont permis, accentuer encore davantage l'ouverture de LVH à son écosystème.

Toutes les occasions sont bonnes pour apprendre des acteurs que nous rencontrons et co-construire avec eux des projets.

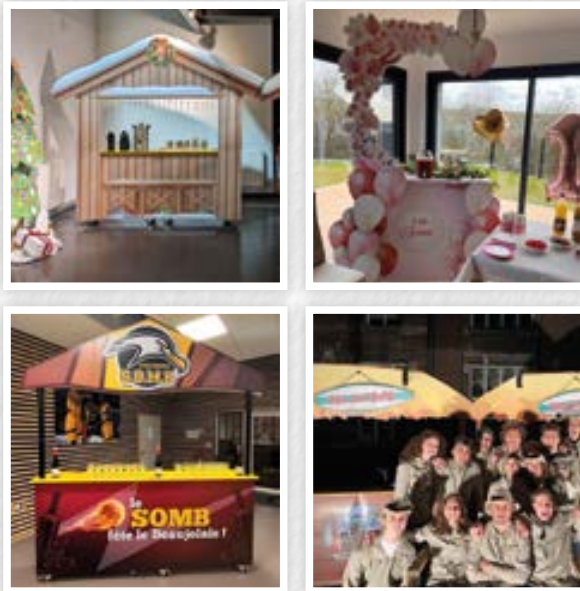
C'est dans cet esprit par exemple, que la form'action au bilan carbone a été réalisée en "inter-entreprises" afin de partager avec d'autres acteurs du territoire engagés dans une démarche de développement durable.

A l'issue de ce parcours, 3 entreprises industrielles participantes dont LVH, ont souhaité poursuivre les échanges dans le cadre de rencontres trimestrielles organisées en leur sein.

L'organisation de visites chez nos fournisseurs comme chez Gondardenne en septembre, ou encore l'accueil de nos clients dans l'atelier pour co-construire avec eux leur projet, vont également dans ce sens.



ACTION **LE BARATOUT**
#12 **POUR SERVIR LA VIE ASSOCIATIVE**
DE NOS COLLABORATEURS



Dans le cadre d'un projet d'innovation propre à LVH, le prototype d'un nouveau produit nommé "Baratout" a été proposé aux collaborateurs qui pouvaient avoir des besoins dans le cadre de leur vie associative.

Ainsi le Baratout a été utilisé et testé lors d'une fête d'école, d'un tournoi de foot ou d'évènements familiaux... Nous avons ainsi reçu du feedback sur le prototype, de nouvelles idées ont émergé et ont fait évoluer le produit.

Innover, faire tester, faire évoluer pour aboutir à une version améliorée de notre produit grâce à nos collaborateurs.



ACTION **COLLABORER**
#13 **AVEC DES ÉCOLES**
ET UNIVERSITÉS LOCALES

Tous les ans nous choisissons une école avec qui collaborer sur un cas pratique. En 2023, nous avons réalisé un partenariat avec le Campus St Jo dans un programme de veille stratégique et concurrentielle. Notre objectif est de faire comprendre les enjeux des PME aux étudiants en licence et de leur donner l'opportunité de faire des études et propositions sur un projet réel d'entreprise.

Cette collaboration souligne notre souhait d'offrir aux étudiants une expérience concrète tout en favorisant des synergies futures entre le monde académique et celui de l'entreprise.



4

NOTRE DÉMARCHE
ENVIRONNEMENTALE

La réalisation de notre bilan carbone courant 2022 a servi de base à la construction de nos actions environnementales en 2023. Avec notamment le démarrage du projet seconde vie de nos chutes de production.

ACTION #14 NOTRE BILAN CARBONE 2023



Promotion climat de Réseau Alliances

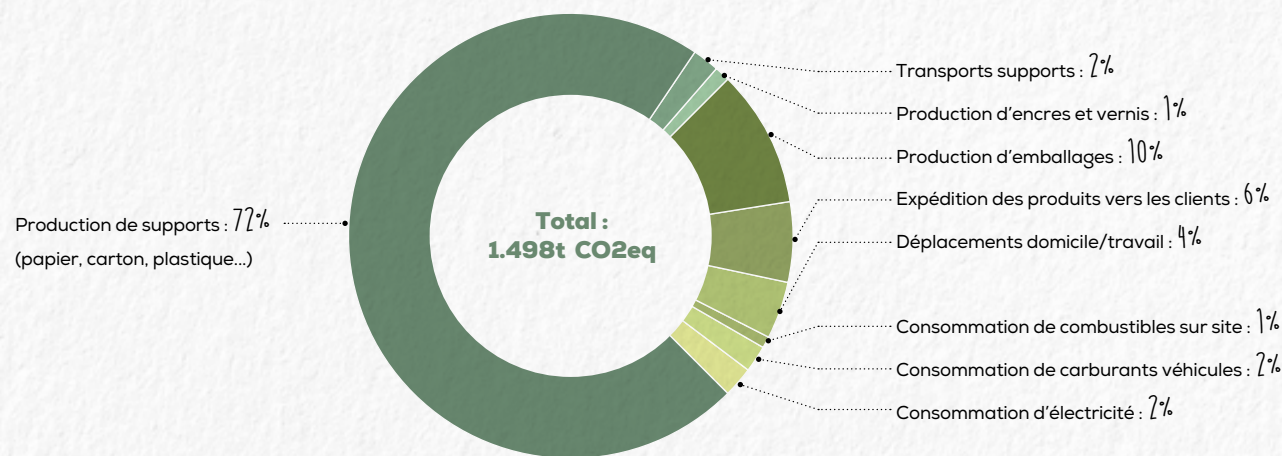
Trois collaborateurs de l'équipe LVH avaient pris part, en 2022, à la promotion climat initiée par Réseau Alliances, visant à établir notre premier bilan carbone.

Cette expérience avait permis aux participants d'approfondir leur compréhension des enjeux liés à la décarbonation. Notre décision de participer à cette initiative inter-entreprises reflétait notre volonté d'ouverture et d'enrichissement mutuel.

Nous avons réalisé notre deuxième bilan carbone, sur la base des chiffres de 2023.

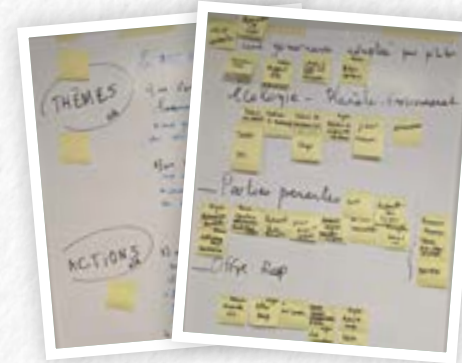
Notre plan de décarbonation se déploie autour de :

- › Achats de matières premières
- › Fret aval
- › Déchets de production via la seconde vie



ACTION #15

FORMALISATION DE LA DÉMARCHE ENVIRONNEMENTALE PAR LE BIAIS DE POLITIQUE



En Janvier 2023, les membres de la cellule RSE se sont réunis pour formaliser notre démarche environnementale. Ainsi, 4 enjeux majeurs ont été identifiés pour guider nos actions en matière de développement durable à horizon 2030 :

› On s'organise, on mesure, on pilote

Avec une gouvernance et un pilotage au service d'un développement responsable.

› On s'implique

Avec une politique environnementale au service de la planète.

› On se forme, on s'informe et on informe

Avec l'engagement d'associer nos parties prenantes.

› On développe une offre innovante et responsable

Avec une remise en question constante sur le caractère responsable de notre offre.

Ainsi pour chacun des enjeux, des actions annuelles sont définies avec objectifs et indicateurs. Cela constitue le support de travail de la cellule RSE qui se réunit tous les mois.

ACTION #16 PRÉVENTION DES DÉCHETS



Dans la lignée du plan national de prévention des déchets, et suite au bilan carbone, LVH a travaillé sur un projet "seconde vie de nos chutes de production".

Un groupe de collaborateurs a travaillé en atelier de créativité pour imaginer quelle vie donner à nos chutes.

Cela a contribué à développer chez LVH un réflexe : avant de jeter, ce déchet peut-il devenir une ressource ?



Carnet de vœux LVH 2024 (issus chutes de production)



Tables en bois extérieures (issues de bois de caisse protection)



Don de matériel informatique à une maison d'accueil d'enfants

ACTION #17 S'ENTOURER DE PARTENAIRES INSTITUTIONNELS DU TERRITOIRE : TEAM 2, REV 3, RÉSEAU ALLIANCES, CERDD

Nous sommes conscients que nous n'avancerons pas seuls. Nous avons la chance de pouvoir collaborer avec Team 2, Réseau alliances et le CERDD pour échanger, se former, être conseillés et progresser.

Formation au kit d'animation développement durable

“La transversalité et la coopération sont des évidences pour les acteurs qui se mettent en transition. On a construit les kits d'animation pour outiller et développer une approche pédagogique qui facilite l'appropriation de ces concepts et aider à stimuler une pensée qui fait des liens”

Olivia Salle
Chargée de mission transitions économiques - CERDD



Accompagnement de projet Entreprenariat durable

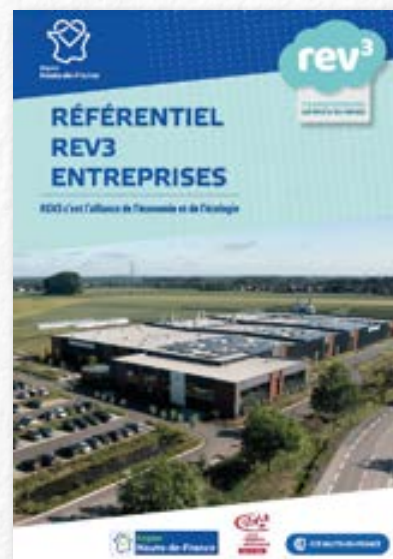
“Le fait qu'LVH soit accompagné par Team2 démontre l'ambition de proposer un produit et des services plus vertueux en lien avec l'écosystème. LVH anticipe et propose des solutions dans une optique d'économie circulaire. C'est avec l'ensemble des partenaires et de la chaîne de valeur que cela est possible !

Angéline Boulard
Responsable de l'action PME - Team 2



“LVH fait partie des PME régionale qui opère un virage innovant dans leur approche de la RSE. Conscient de leur rôle en tant qu'acteur économique, l'entreprise s'est engagée dans une stratégie climat pour réduire son empreinte environnementale en prenant le sujet dans sa globalité : formation des collaborateurs, réflexion globale sur le cœur de métier... En tant qu'acteur de l'accompagnement à la transition durable, nous sommes toujours très inspirés par les trajectoires innovantes et l'engagement des dirigeants. LVH fait partie des adhérents que nous sommes fiers de mettre en avant pour montrer que l'entreprise responsable, ça marche !

Sophie LETARTRE
Déléguée à l'accompagnement des Entreprises & à l'innovation chez Réseau Alliances



NOTRE DÉMARCHE ÉCONOMIQUE

La croissance durable constitue notre boussole. Pour concrétiser cette vision, nous plaçons nos investissements stratégiques au cœur de projets écoresponsables. Ces initiatives, guidées par notre engagement envers la durabilité, sont renforcées par des partenariats solides.

ACTION #18 INVESTISSEMENT INDUSTRIEL



Afin d'améliorer les conditions de travail et de mieux répondre à nos clients, nous avons effectué deux investissements significatifs en 2023.

Notre approche, guidée par des investissements réfléchis, mesurés mais ambitieux, vise ainsi à répondre aux attentes de nos clients en leur fournissant des produits de plus en plus qualitatifs tout en ayant des machines plus respectueuses de l'environnement et des hommes. C'est pour cela que nous avons choisi d'investir dans des machines plus écoénergétiques et ergonomiques.

Ces investissements sont le fruit d'une collaboration étroite avec nos partenaires financiers qui ont placé leur confiance en notre vision. De manière encourageante, une partie de cet investissement a été soutenue par le gouvernement dans le cadre du plan de Relance, renforçant ainsi notre engagement envers un avenir responsable.



ACTION #19 PARTENARIATS DURABLES AVEC NOS CLIENTS

Nos clients sont nos partenaires historiques.

Nos commerciaux les accompagnent en continu, comprenant leurs besoins spécifiques, co-construisant pour y répondre, et s'assurant de leur satisfaction après vente.

Notre adaptabilité et notre expertise, la passion de nos équipes, nous permettent de développer des solutions sur mesure optimales et créatives. Nous leur assurons une communication transparente et régulière sur le suivi de leurs dossiers générant une relation de confiance mutuelle.



Nous leur présentons de manière proactive nos innovations notamment liées à l'éco-conception.

L'ensemble de ces pratiques nous permet de construire des partenariats durables, gagnant ensemble, et alignés sur les valeurs. Sur 2023, 75% de l'activité a été générée par des clients historiques qui font confiance depuis plus de 10 ans à LVH.

ACTION #20 VERS UNE CROISSANCE DURABLE



“ La croissance durable est une voie à suivre pour passer de l'économie actuelle à une économie durable.

Selon l'OCDE, elle consiste à promouvoir la croissance et le développement tout en :

- réduisant la pollution et les émissions de gaz à effet de serre,
- limitant la production de déchets, le gaspillage des ressources naturelles,
- en préservant la biodiversité et en renforçant la sécurité énergétique.

La croissance durable est basée sur la notion de maintenir un équilibre entre les besoins économiques, sociaux et environnementaux pour les générations

présentes et futures. Ainsi, notre volonté de croissance est guidée par une responsabilité globale.

Dans ce sens, nous pouvons citer entre autres, comme projets contributifs, l'investissement dans un parc machine écoénergétique et ergonomique, la pérennisation de l'emploi avec l'embauche en CDI de 13 collaborateurs depuis 2022 essentiellement en production, la réalisation de notre bilan carbone et la certification Ecovadis...

Et pour aller plus loin, à compter de 2024, tous les projets seront étudiés au travers de l'outil Visée 360 du CERDD qui va permettre d'élargir notre réflexion et la rendre plus pertinente par rapport à la prise en compte des ODD.

ACTION #21 DÉVELOPPEMENT DURABLE UNE VISION 360°

Nous avons été formés par le Centre ressource du développement durable sur des outils permettant de développer une approche globale du développement durable.

L'un d'entre eux, l'outil d'animation "VISÉE 360°" a pour objectif de passer en revue un projet à la lumière des Objectifs de Développement Durable (ODD) de façon exhaustive et ainsi : vérifier les impacts et identifier les externalités positives et négatives, identifier les acteurs concernés, les ressources et les responsabilités de chacun...



- **Au démarrage d'un projet pour orienter celui-ci vers une meilleure prise en compte des ODD.**
- **Pendant le projet pour vérifier sa portée et le réorienter au besoin en intégrant davantage d'ODD.**
- **À l'issue du projet pour participer à son évaluation**

Ainsi dans un souci d'amélioration continue, l'objectif est d'utiliser cet outil de manière systématique dans le cadre du démarrage de projets.

ET DEMAIN ?

ACTIONS #Environnementales

- Pérenniser le process seconde vie de nos déchets
- Collaborer avec "le Petit coin" à Calais , plateforme de dons
- Réaliser notre Bilan carbone 2024
- Poursuivre notre Plan de décarbonation à 2030

ACTIONS #Economiques

- Amplifier les chantiers de circularité sur l'approvisionnement matières premières et recyclage de nos chutes de production
- Développer la croissance durable au travers des ODD
- Mettre en oeuvre notre outil de scoring d'éco-conception de nos PLV
- Réaliser une Campagne de sensibilisation des clients à l'éco-conception (BE & Commerce)

ACTIONS #Gouvernance

- Développer les points managers
- Déployer la phase 2 Fresque du climat
- Utiliser les ODD comme outil de gouvernance
- Renouveler la certification Ecovadis
- Instituer réunion bimestrielle résultats

ACTIONS #Sociales

- Continuer le plan de formation
- Travailler la mobilité interne
- Organiser la visite des familles
- Améliorer l'ergonomie des postes de travail
- Organiser une journée collaborateurs

ACTIONS #Sociétales

- Rencontrer les élus
- Échanger avec notre écosystème de la zone d'activité
- Mettre en avant des associations de nos collaborateurs
- Collaborer avec des entreprises de la région sur des projets de développement durable



A compter de 2024, tous les projets seront étudiés au travers de l'outil Visée 360 du CERDD qui va permettre d'élargir notre réflexion et la rendre plus pertinente par rapport à la prise en compte des Objectifs de développement durable définis par l'Unesco.



OBJECTIFS
DE DÉVELOPPEMENT
DURABLE



LA PLV INNOVANTE ET RESPONSABLE

380 Rue François Jacob
ZA Marcel Doret • 62100 Calais

Tél : 03 21 19 57 40 • communication@lvh.fr

www.lvh.fr

